



**ANALISI E VERIFICHE PROGETTUALI
DEL TRACCIATO DI RETE CICLABILE "RIGOSSA"**
prevista dal Masterplan di cui alla Delibera di Giunta
Unione Rubicone Mare n. 45 del 20 giugno 2018

Progettisti:

Ing. Giorgia Mancinelli
Arch. Martina Massari
Dott. Geol. Loris Venturini

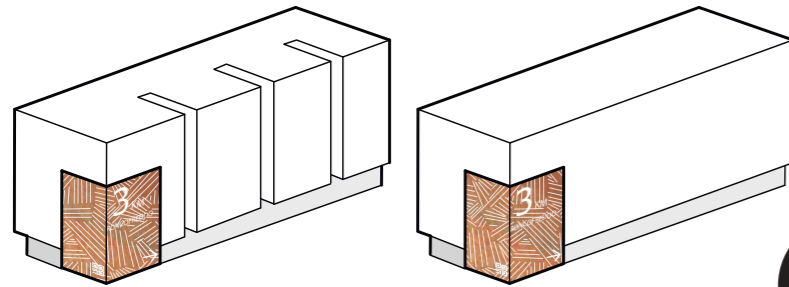
Elaborato:

T4 Punti notevoli ed elementi di arredo
Novembre 2021



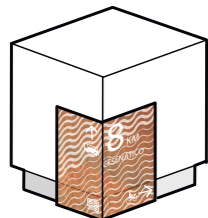
TOTEM INFORMATIVI con MAPPE TATTILI

Posizionati in nodi di interscambio tra ciclabile e stazioni ferroviarie o tra due ciclabili

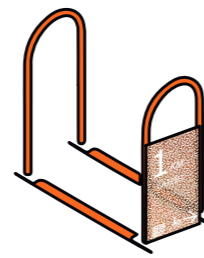
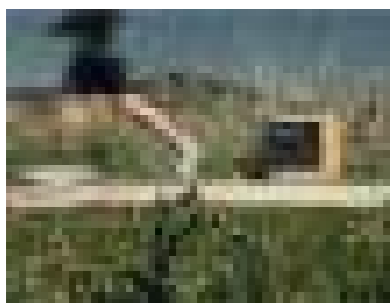


PANCHINA ADIBITA SIA ESCLUSIVAMENTE A SEDUTA CHE A DEPOSITO TEMPORANEO DI BICICLETTE

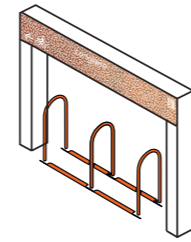
Gli elementi di seduta realizzati secondo un design in grado di integrare ulteriori elementi utili al ciclista.



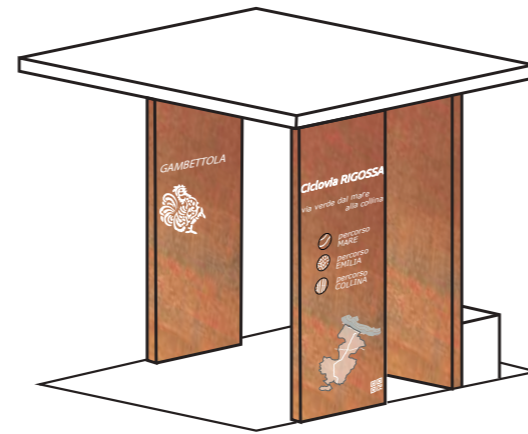
MODULO DI ORIENTAMENTO DELL'ITINERARIO



RASTRELLIERE



RASTRELLIERE E-BIKE SHARING

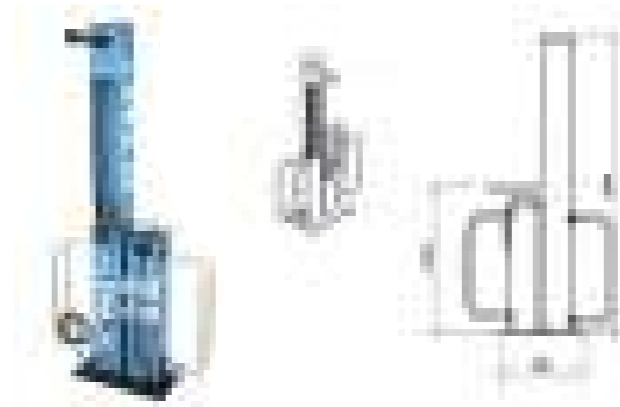


PENSILINA PORTA BICICLETTE



GRAFICA

Alcuni elementi grafici distingueranno i comuni attraversati dalla ciclovia. Si propone che i comuni siano rappresentati attraverso i simboli della cultura popolare locale con l'icona che richiama lo stile delle tradizionali tele della stamperia Pascucci. Le icone proposte rappresentano prime suggestioni, da adattare alle caratteristiche proprie dei comuni attraversati.



POSTAZIONE DI GONFIAGGIO, MANUTENZIONE E RICARICA
Colonnina per la manutenzione delle biciclette con gruppo di ricarica e-bike per uso pubblico.



CONTATORI PER BICICLETTE





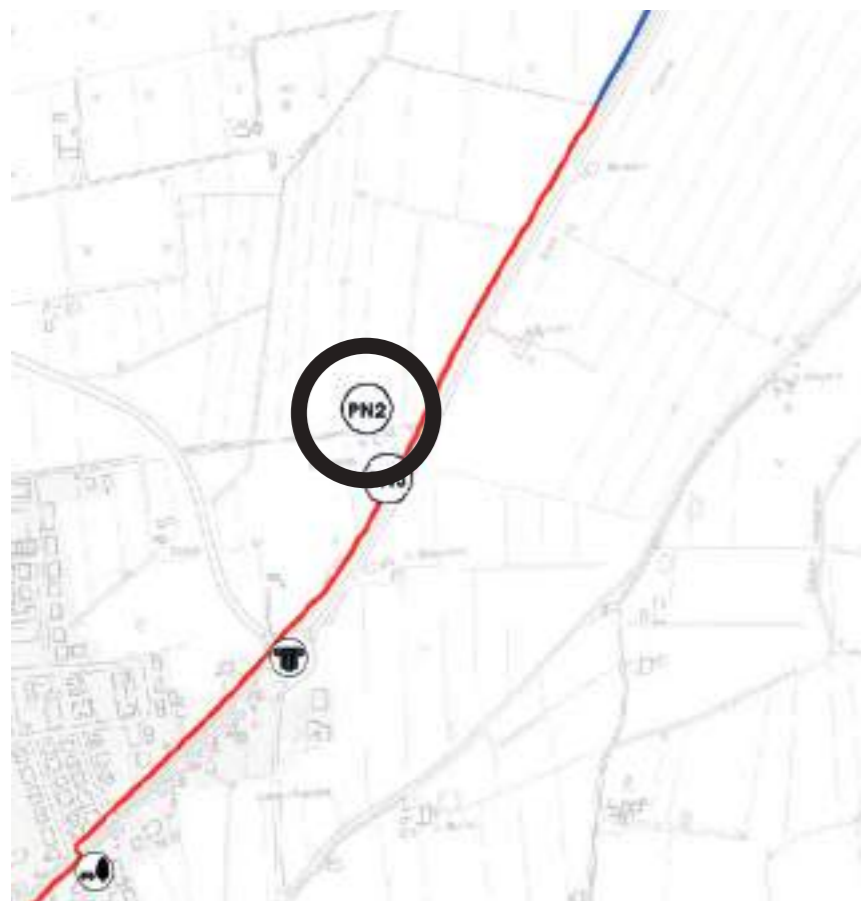
schema attrezzature



La partenza dell'itinerario della Ciclovia della Rigossa a Gatteo a Mare, si trova su un'area verde, di risulta, prospiciente il Torrente Pisciatello e una lottizzazione residenziale. Trattandosi anche del punto di incontro tra la ciclovia della Rigossa e la Ciclovia Adriatica, si propone di rendere fruibile l'area verde attrezzandola con alcune soluzioni previste dall'abaco.

In particolare, si ritiene fondamentale inserire sia un un contabiciclette, sia una postazione di ricovero dei mezzi temporanea, che l'attrezzatura necessaria a una eventuale manutenzione. La segnaletica standard prevista da progetto sarà integrata con totem e elemento di illustrazione dell'itinerario progettati ad hoc. L'area sarà inoltre attrezzabile con un punto noleggio e-bike.





La casa colonica dismessa, localizzata nei pressi dell'abitato di Sant' Angelo, rappresenta un'occasione di infrastrutturazione della ciclovvia con un servizio dedicato alla ricettività dei cicloturisti. Si ipotizza quindi la trasformazione in Bike Hotel, predisposto con i servizi tipici delle strutture così definite, proponendo inoltre la sistemazione dello spazio esterno per ospitare iniziative ed eventi legati al cicloturismo.

PARCHEGGIO



CAMERE



RECEPTION

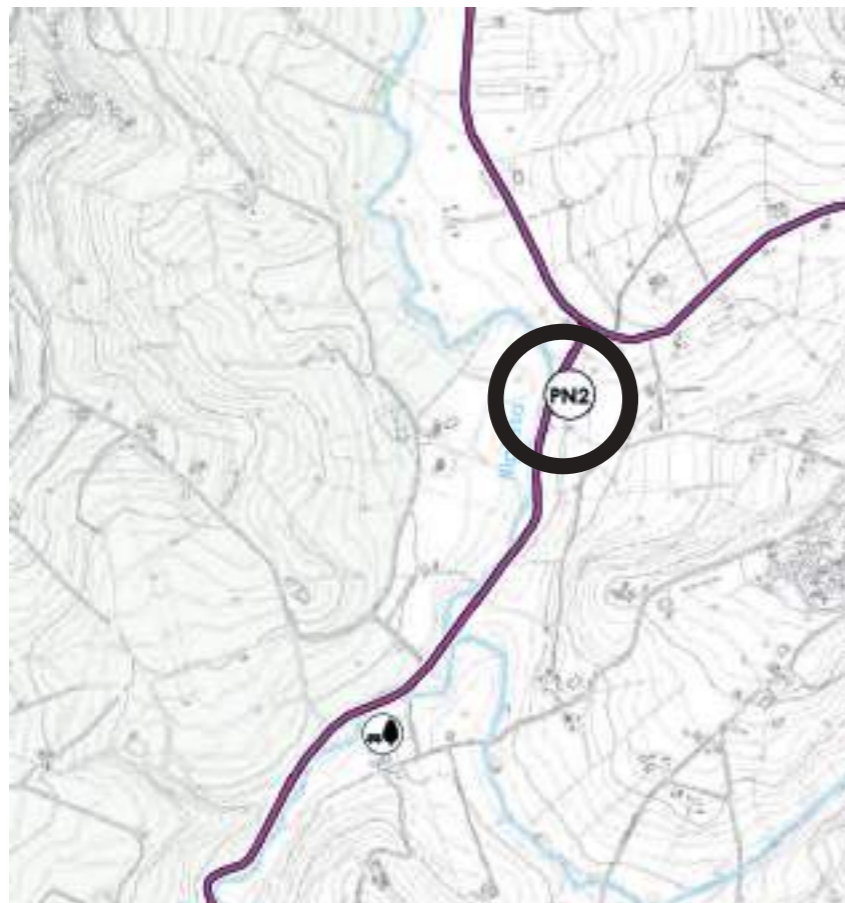


NOLEGGIO



schema attrezzature

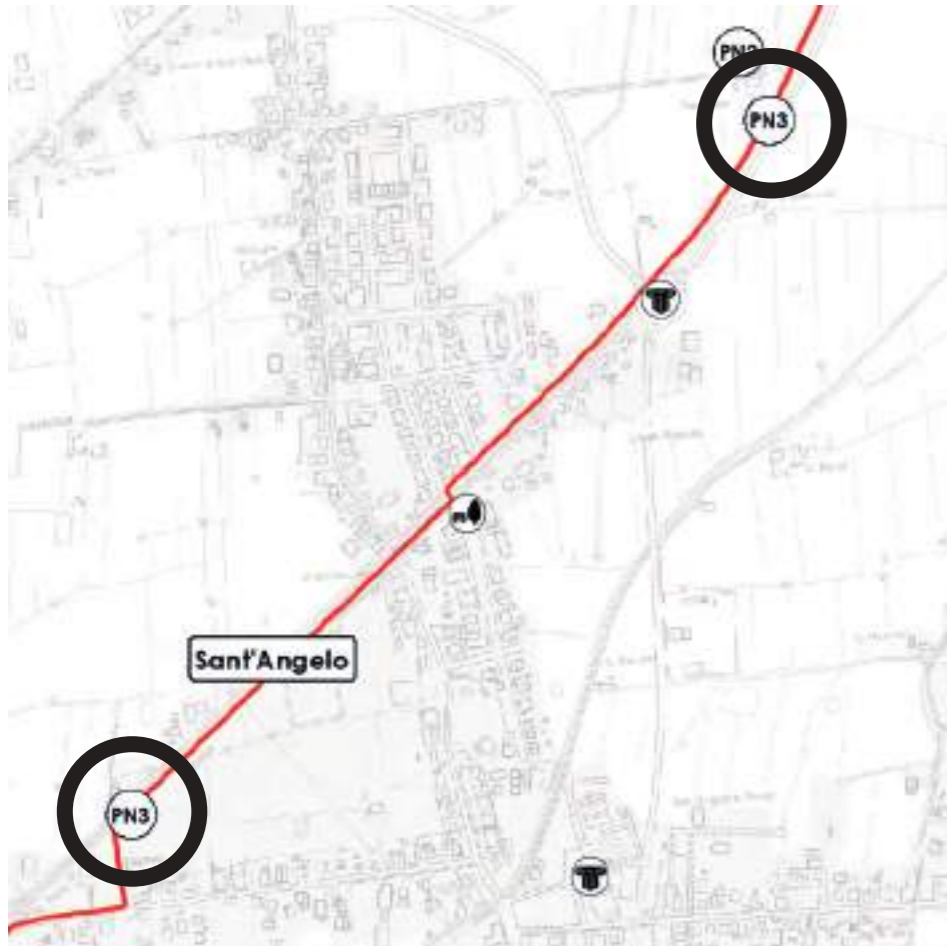




Alcuni dei servizi tipici di un bike hotel utili a soddisfare la domanda cicloturistica sono: disponibilità di un parcheggio bici coperto, sicuro e videosorvegliato; predisposizione di una ciclofficina dotata di attrezzature per eseguire piccole riparazioni e di uno spazio per poter lavare la bicicletta; possibilità di servire una colazione rinforzata (anche in orari mattinieri) adeguata allo sforzo fisico che un ciclista deve compiere; possibilità di prevedere menu con pranzi al sacco e cene light gustose per apprezzare l'enogastronomia del territorio senza appesantire il riposo e il viaggio del ciclista; predisposizione di una lavanderia istantanea che permetta al cicloturista di avere ogni giorno i panni puliti e asciutti; possibilità di noleggio biciclette o e-bike; eventuale offerta di un servizio di transfer bagagli o bike shuttle con rimorchi; necessaria dotazione di mappe con gli itinerari del territorio e conoscenza dei percorsi al fine di offrire un servizio informativo completo; possibilità di prevedere aree relax, benessere o massaggi per consentire al viaggiatore il recupero muscolare.

schema attrezzature





schema attrezzature



Lungo l'itinerario sono state individuate alcune aree da adibire a piazzole di sosta e "punti panoramici", costruite con terreno da riporto nella quale inserire attrezzature per permettere di riposarsi brevemente lungo il percorso. Una prima proposta di localizzazione individua un punto in prossimità della casa colonica dismessa. La seconda piazzola può invece essere inserita a Sant'Angelo, prima dello sbocco della ciclovía su via Signori, in un'area in cui all'interno del PUA del Comune di Gatteo per la quale sono già previsti degli interventi relativi alla ciclovía (zona urbanistica C 3.13 - residenziale di nuovo impianto, comparto diretto - nuova zona urbanistica introdotta con la variante parziale del PRG adottata con deliberazione CC n.75 del 22/12/2011 ed approvata con deliberazione CC n.10 del 4/4/2013) con i quali la proposta dovrà confrontarsi.



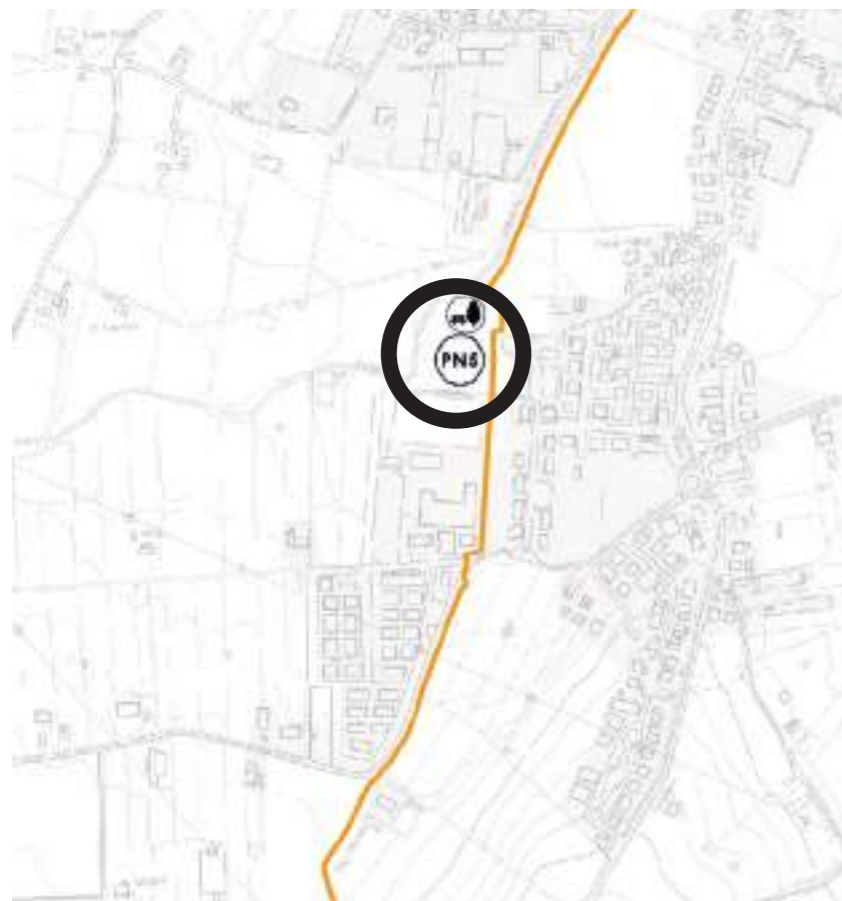


schema attrezzature



Nei pressi del ponte ferroviario di Gambettola si trova una zona verde dismessa, che affaccia sulla parte opposta degli orti comunali. Per la sua posizione e capacità trasformativa, si ritiene un'area strategica in cui proporre una zona attrezzata, di sosta e ricarica dei mezzi elettrici, adatta anche ad eventuale ricovero a medio-termine delle biciclette. L'area inoltre, si presta a ospitare funzioni ludiche, dedicate ai giovani, oltre che ad essere attrezzata con percorsi vita, attrezzature per sport outdoor e sosta nel verde.



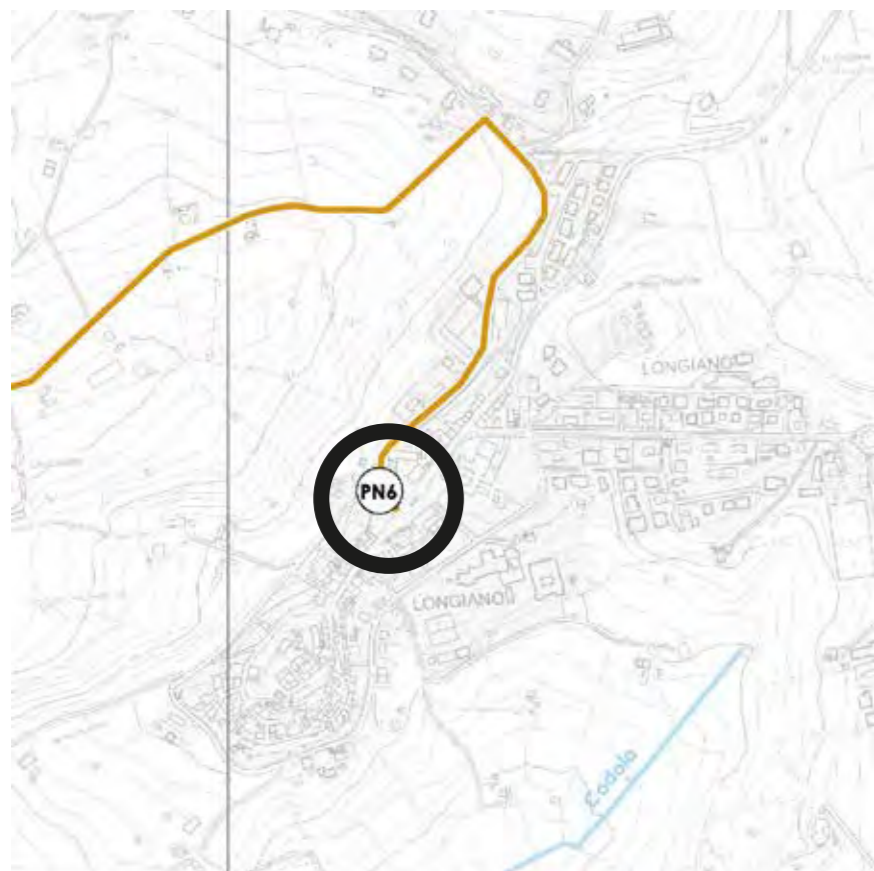


schema attrezzature

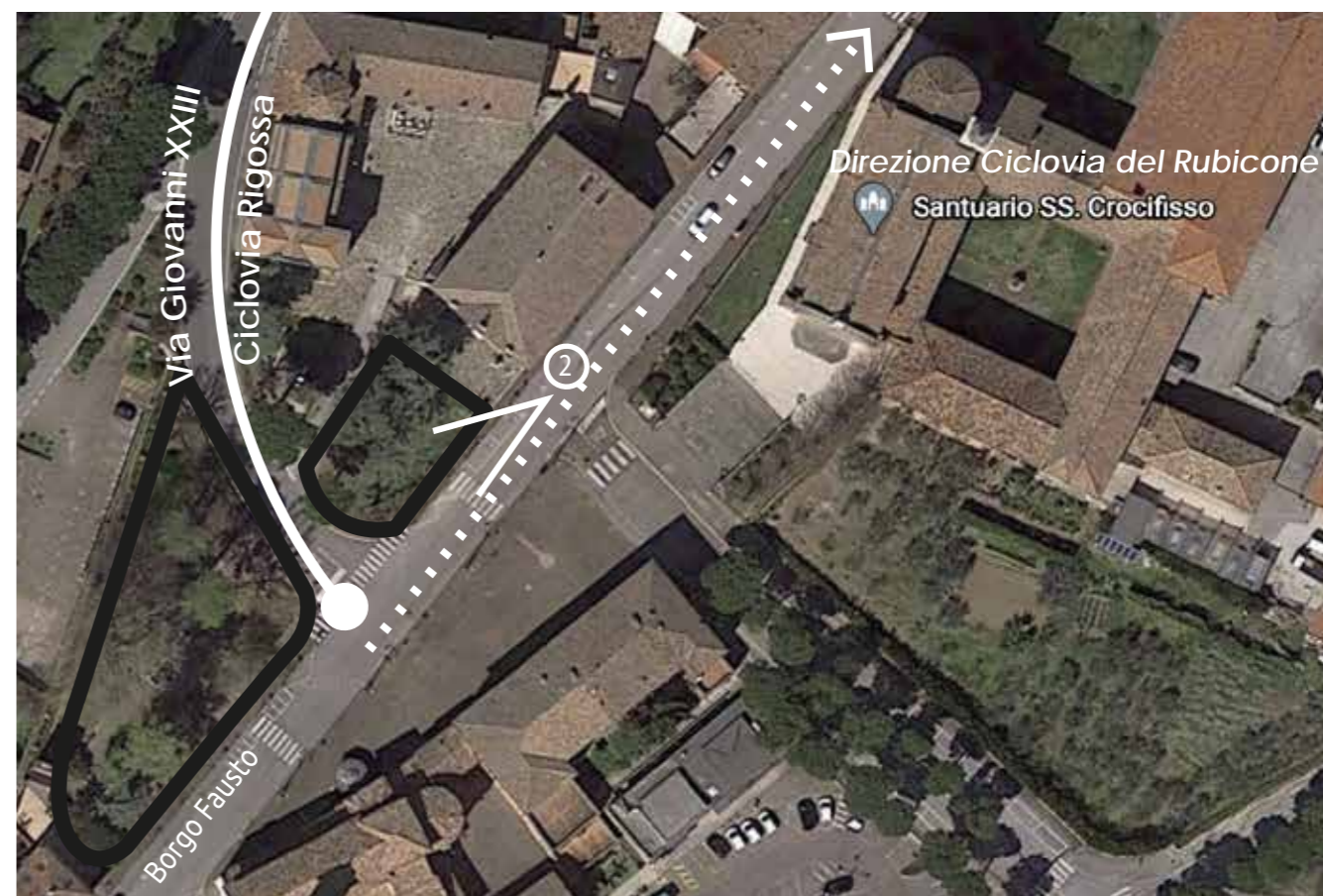


Nei pressi dell'area adibita a orti comunali, si propone di recuperare uno spazio verde non utilizzato per attrezzarlo a nodo di interscambio intermodale per la Ciclovía della Rigossa. L'area infatti, si colloca nel punto di partenza della parte collinare del percorso ciclabile, adatta a utenti più esperti (cicloamatori, sportivi) oppure adeguata alla percorrenza anche di utenti meno allenati, con biciclette a pedalata assistita. Per questa ragione si ipotizza di collocare in questa zona un punto di noleggio e sharing di biciclette sia sportive, mountain bike, che a pedalata assistita. L'area inoltre si presta a soste dal viaggio più prolungare, pertanto si propone un'attrezzatura con aree pic nic, e zone ludiche.

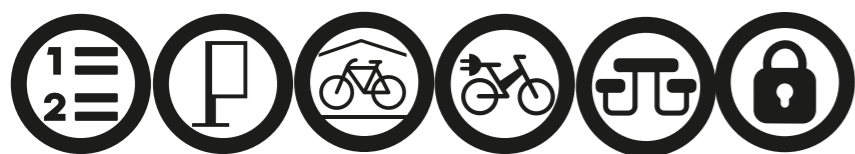




L'area dei giardini è già oggetto di un progetto definitivo-esecutivo, il Progetto di valorizzazione e riqualificazione di Via Borgo Fausto nel centro storico di Longiano, di cui la figura 1 è un estratto planimetrico.

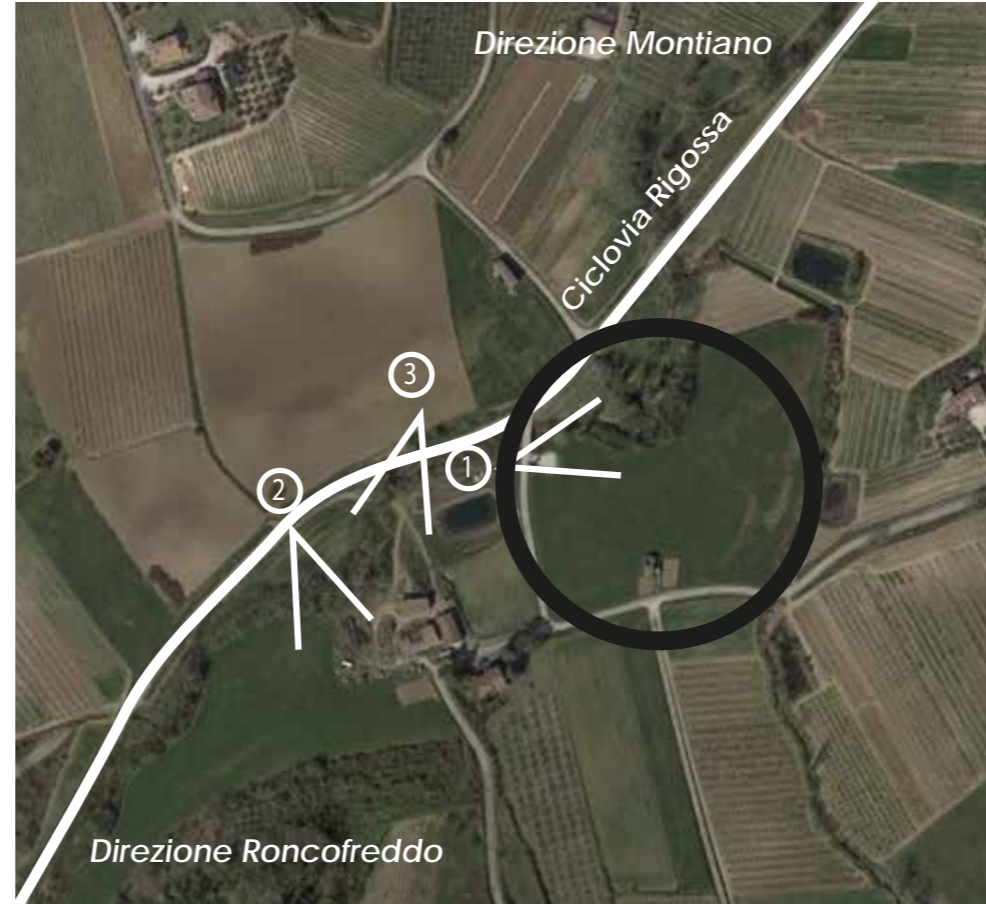
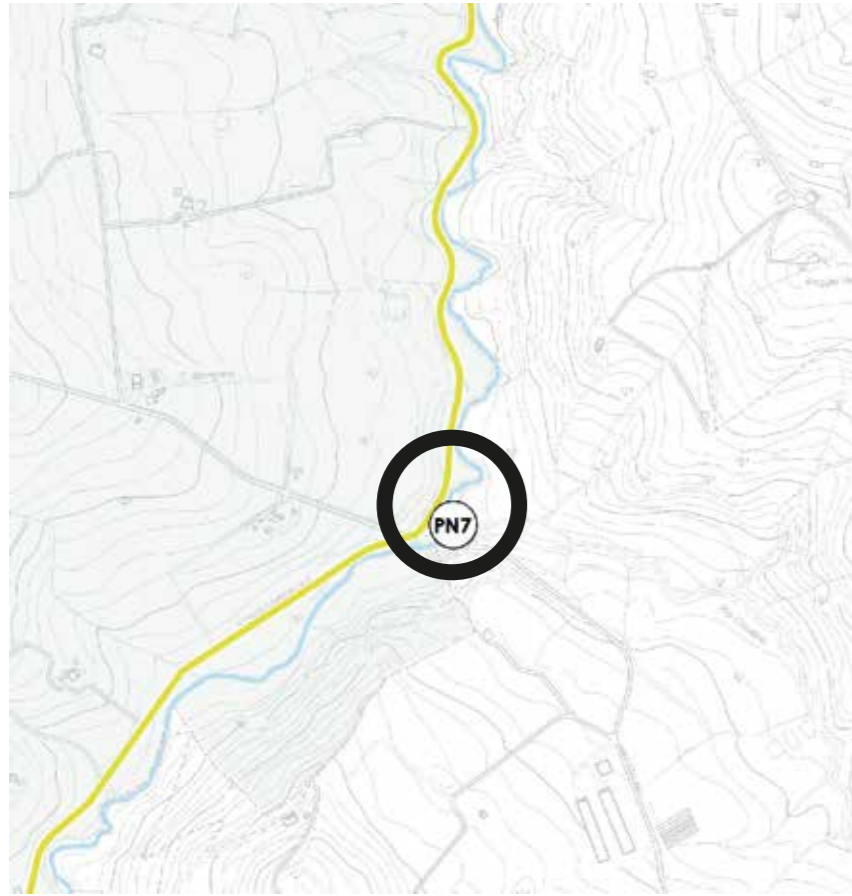


schema attrezzature



Il punto notevole si colloca nel comune di Longiano in corrispondenza di Piazza Tre Martiri e delle due aree verdi attualmente non attrezzate. Le aree verdi si prestano a diventare punti di partenza e di arrivo della Ciclovía Rigossa, pertanto possono ospitare sia aree di sosta attrezzate (panchine, rastrelliere, pannelli informativi) sia punti di noleggio e di assistenza e manutenzione di biciclette, anche a pedalata assistita. Il posizionamento del punto notevole è strategico anche rispetto alle emergenze storico-culturali di Longiano, oltre che punto di scambio con il collegamento potenziale che conduce al percorso ciclabile lungo il fiume Rubicone.



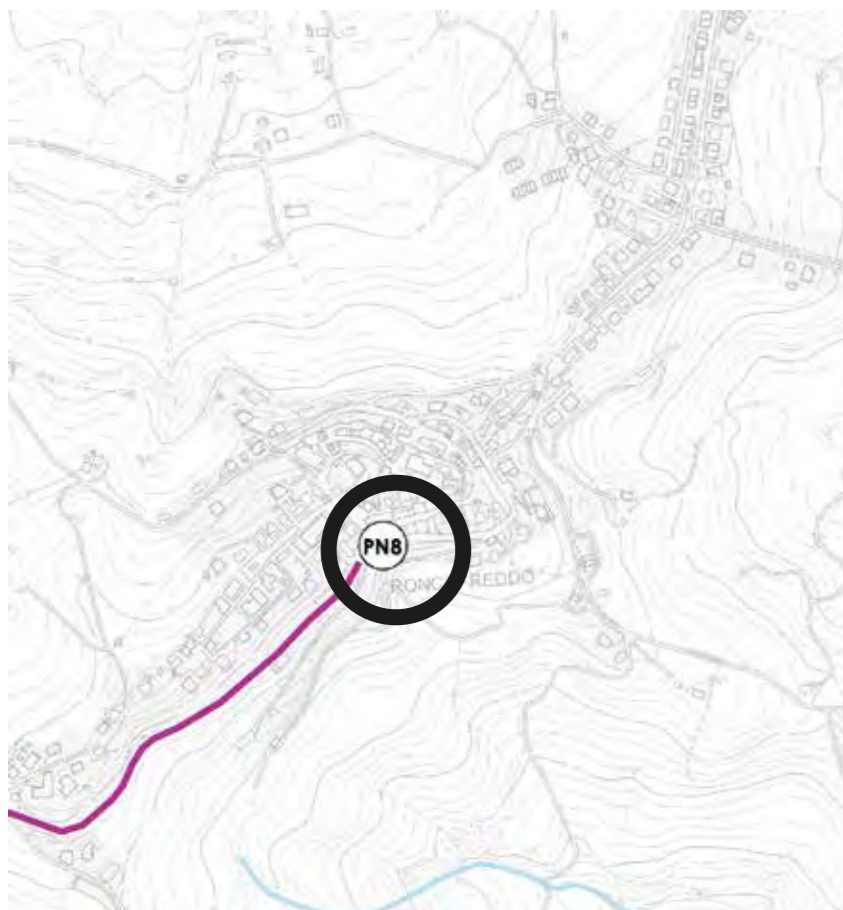


schema attrezzature



La proposta per questo punto notevole è di creare un itinerario per passeggiate lungo il torrente Rigossa in sinergia tra Comune di Roncofreddo e Comune di Montiano. Il parco Rigossa costituisce il punto di accesso per un insieme di itinerari da percorrere a piedi o in mountain bike, pertanto può essere attrezzato per consentire l'orientamento del cicloturista, la sosta, ma anche la ricarica di mezzi elettrici.





schema attrezzature



L'arrivo della ciclovía Rigossa nella parte collinare coincide con il punto panoramico a Roncofreddo, l'area attualmente adibita a parcheggio, per la quale si prevede la rimozione di alcuni stalli per le auto, sostituiti con attrezzature di ricovero mezzi, ricariche per bici elettriche e pannelli illustrativi. L'area presenta diverse possibilità di sosta per i cicloturisti, che potranno semplicemente fare una pausa, ricaricare il mezzo, reperire materiale informativo o anche approfittare per mangiare, prima di ripartire.

