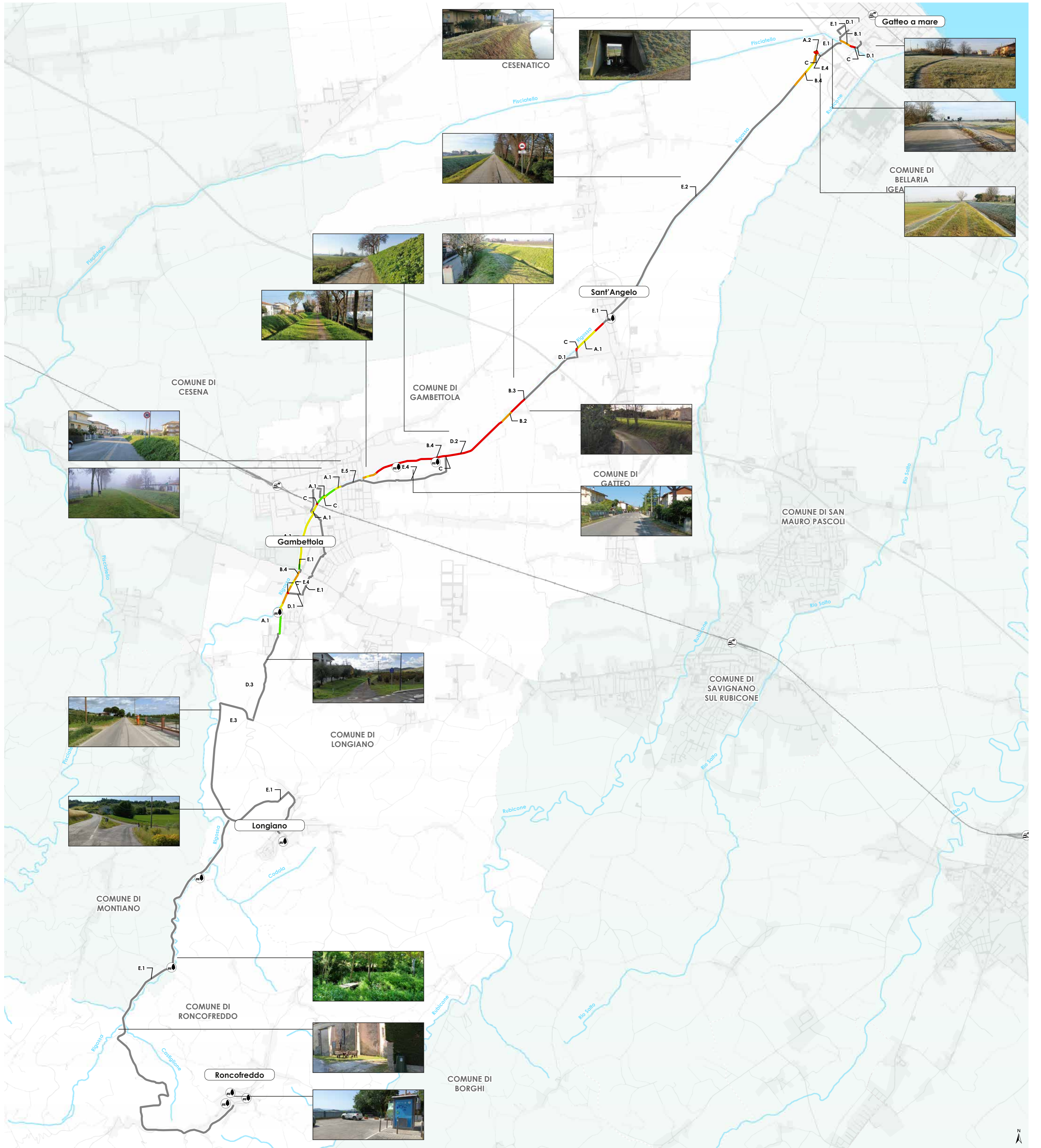




ANALISI E VERIFICHE PROGETTUALI DEL TRACCIATO DI RETE CICLABILE "RIGOSSA"
 prevista dal Masterplan di cui alla Delibera di Giunta Unione Rubicone Mare n. 45 del 20 giugno 2018

Progettisti:
 Ing. Giorgia Mancinelli
 Arch. Martina Massari
 Dott. Geol. Loris Venturini

Elaborato:
 T1.2a Stato di fatto della sommità originale schematico
 Scala 1:25.000
 Novembre 2021



PUNTI DI INTERESSE
 🌳 Parchi
 🚉 Stazioni FS

LARGHEZZA DELLA SOMMITÀ ARGINALE
 🔴 larghezza della sommità arginale < 3,0 m
 🟠 larghezza della sommità arginale tra 3,0 m e 3,5 m
 🟡 larghezza della sommità arginale tra 3,5 m e 4,0 m
 🟢 larghezza della sommità arginale > 4,0 m

— Tratti non soggetti ad interventi sulla sommità arginale
 → Riferimenti alle sezioni tipologiche

N.B. Per i tratti di argine di larghezza inferiore a 4,0 il Consorzio di Bonifica della Romagna prescrive di effettuare gli interventi necessari per portare a tale valore la dimensione della sommità arginale.