

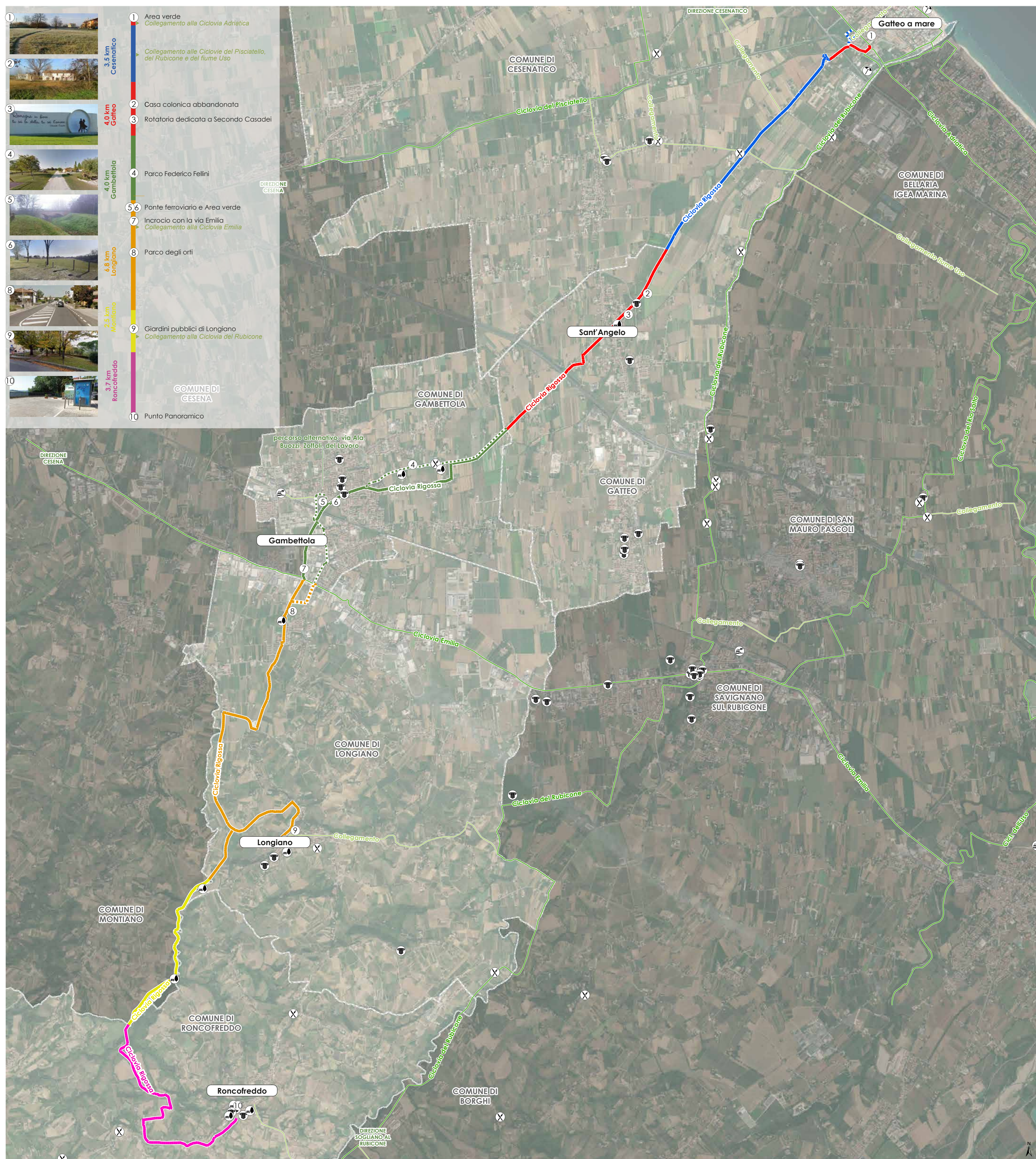


ANALISI E VERIFICHE PROGETTUALI DEL TRACCIATO DI RETE CICLABILE "RIGOSSA"

prevista dal Masterplan di cui alla Delibera di Giunta Unione Rubicone Mare n. 45 del 20 giugno 2018

Progettisti:
Ing. Giorgia Mancinelli
Arch. Martina Massari
Dott. Geol. Loris Venturini

Elaborato:
T1.1b Inquadramento generale su ortofoto
Scala 1:25.000
Novembre 2021



- PUNTI DI INTERESSE**
- Beni culturali
 - Specialità enogastronomiche locali
 - Spiagge e parchi acquatici
 - Stazioni FS
 - Parchi

- CICLOVIA RIGOSSA**
- Ciclovia Rigossa nel Comune di Cesenatico
 - Percorso alternativo nel Comune di Cesenatico
 - Ciclovia Rigossa nel Comune di Gatteo
 - Ciclovia Rigossa nel Comune di Gambettola

- Percorso alternativo nel Comune di Gambettola
- Ciclovia Rigossa nel Comune di Longiano
- Percorso di collegamento nel Comune di Longiano
- Ciclovia Rigossa nel Comune di Montiano
- Ciclovia Rigossa nel Comune di Roncofreddo

- COLLEGAMENTI**
- Ciclovie dell'Unione Rubicone Mare
 - Collegamenti tra le ciclovie dell'Unione